



FITXA TÈCNICA v3.1

“ L’ANORAK ”

ÍNTIMS PRODUCCIONS

1• Horaris

- Seran necessàries 6 hores des de l’arribada de la companyia fins a l’obertura de portes per fer el muntatge d’escenografia i il·luminació.
- En cas de no disposar de la quantitat d’hores necessàries el mateix dia de l’actuació, caldrà disposar-les el dia anterior per poder fer tot o part del muntatge.
- L’espectacle té una durada de 60 minuts.
- Caldran 1,5 hores per fer el desmuntatge.

2• Escenari

Tot l’esmentat en aquest apartat es pot comprovar en el planell adjunt per tal de veure les mesures i ubicacions.

- Les mesures mínimes per dur a terme l’espectacle són 8 metres d’amplada per 7 metres de fondària.
- Segons l’espai, es valorarà la utilització de cametes a la italiana, alemana o sense draperia.
- A tenir en compte que durant la representació es farà servir fum en grans quantitats. S’haurà de preveure per tal que l’alarma d’incendis no s’activi durant les escenes de fum.
- Durant l’espectacle s’utilitzen efectes estroboscòpics.
- Necessitarem 5 barres electrificades, una al frontal, 3 zenitals i un contra.



3· Equipament de so

- Serà necessari un equip de PA que cobreixi tota la zona d'audiència.
- Taula de so digital amb efectes.
- 2x Monitors d'escenari o sidefills.
- 1x Micròfon de puny sense fils.
- 2x Micròfons tipus PCC, canó o ambient.

4· Equipament d' il·luminació

- La companyia porta taula d'il·luminació pròpia, però necessitem la taula del teatre per fer enfocs.
- El teatre aporta com a material d'il·luminació:
 - 4x Sistemes de carrers.
 - 12x PC 1Kw.
 - 4 Retall 25/50.
 - 1x PAR 64 CP60.
 - 13x PAR 64 CP62.
 - 2x Panorames asimètrics o llum de sala regulada.
 - 11x PAR LED RGBWA.
 - 1x Màquina de fum Hazer.
 - 1x Màquina de fum convencional.
 - 32 canals de dimmer.



5· Personal

Personal de la companyia:

- 4 actrius/actors
- 1 tècnic de so i il·luminació

- Caldrà un camerino amb clau per poder-hi desar coses durant l'estada de la companyia. El camerino disposarà de mirall, ampolles d'aigua i penjadors pel vestuari.
- El teatre ha de proporcionar el personal que cregui necessari per a moure la maquinària del mateix teatre (tècnic d'il·luminació, maquinista, ...).

6· Contacte

Per qualsevol dubte sobre aquesta fitxa tècnica, si us plau, poseu-vos en contacte amb nosaltres:

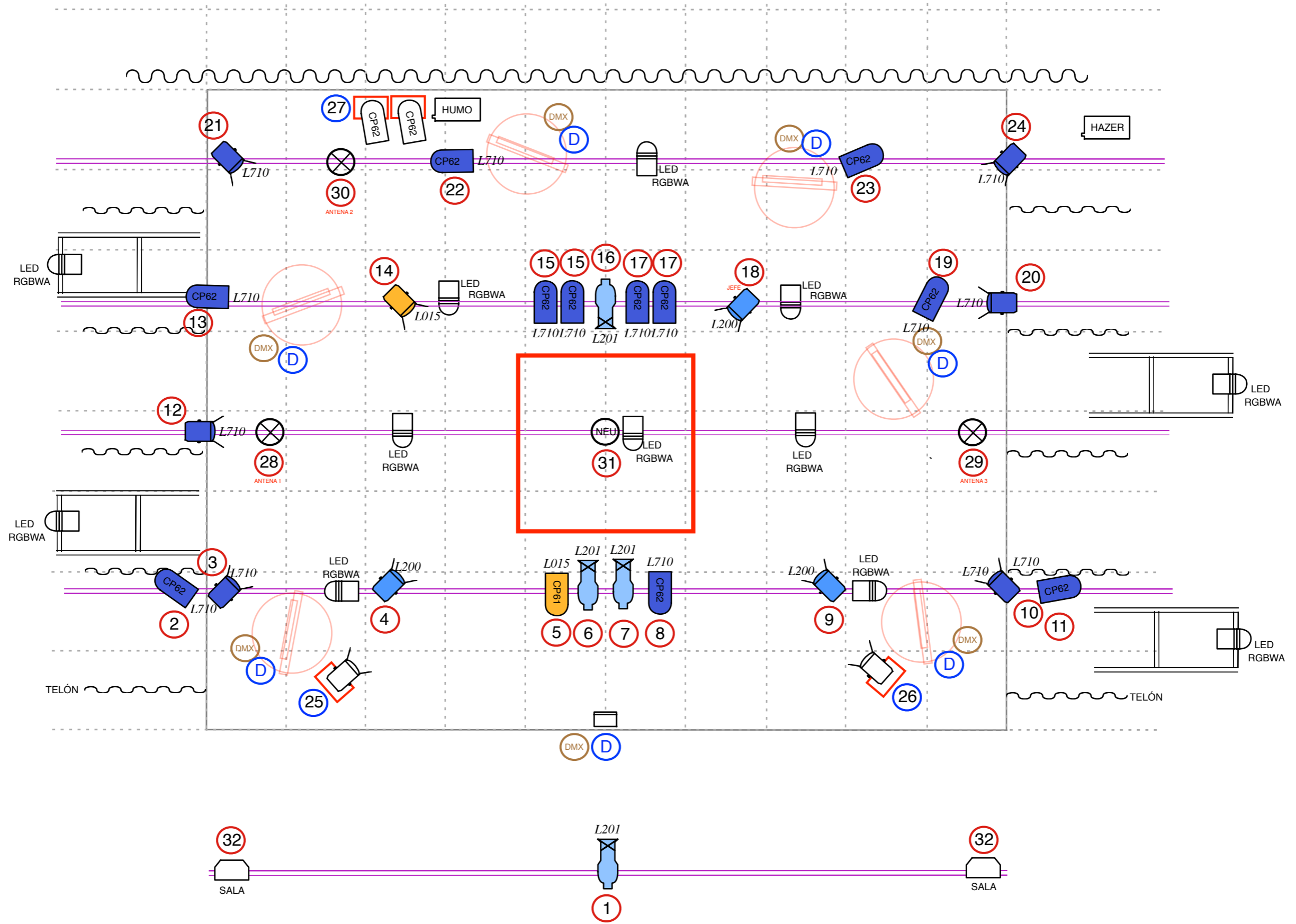
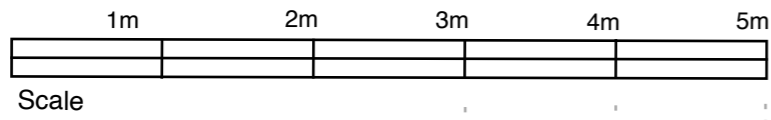
Íntims Produccions

Marc Cartanyà – 658 988 908 – intimsproduccions@gmail.com

Cap Tècnic

Marc Espinosa – 677 232 243 – marc@showdisseny.com

EL ANORAK ÍNTIMS PRODUCCIONS



- Recorte 25/50
- Strobo (cia)
- PAR LED RGBWA
- PC 1kW
- PAR 64
- Suelo
- Varas
- Peana
- Caída Nieve (cia)
- CH con carga