

FITXA TÈCNICA – PAPERS DE LA GUERRA

Durada de l'espectacle: 80min.

Actors a escenari: 2

Tècnics companyia: 1 regidor/maquinista, 1 tècnic de llums/so.

Tècnics del teatre per al muntatge

- ! 1 Càrrega/descàrrega a l'arribada i per desmuntatge
- ! 1 Maquinista per muntatge/desmuntatge de l'escenografia
- ! 1 Tècnics llums
- ! 1 Tècnic so

Durant funció (no serveixen funció):

- ! 1 cap tècnic/responsable de sala

Temps de muntatge: 6h

Temps de desmuntatge: 2h

Espai escènic

- ! Ample: 6m x 6m (mínim). Ideal és 8m x 6m
- ! Alçada mínima: 5m (sostre tècnic)

Il·luminació

- ! 9 PC 1KW
- ! 10 retalls (aquí es podrien reduir a 8 i posar-ne només 4 de contres)
- ! 5 barres led
- ! 1 Par LED

So

Microfonía i DI's:

-1 micro inalàmbric de solapa (tipus Sennheiser MKE2-EW-3) Ha d'anar enganxat a la taula, just sota la llum de la manera més discreta possible.

-1 micro inalàmbric de diadema (tipus Sennheiser HS 2 BE). Sempre que les dimensions del teatre ho requereixin. Hauria de ser de color carn.

-4 DI's per les sortides de QLab.

Altaveus:

-P.A. estéreo o sistema d'altaveus principals del teatre.

-2 altaveus Surround de mida mitjana o petita (màxim 30x30x50) situats al fons de l'escenari enfocats cap a públic. Separats per uns 6 metres (adaptable a les dimensions de cada escenari)

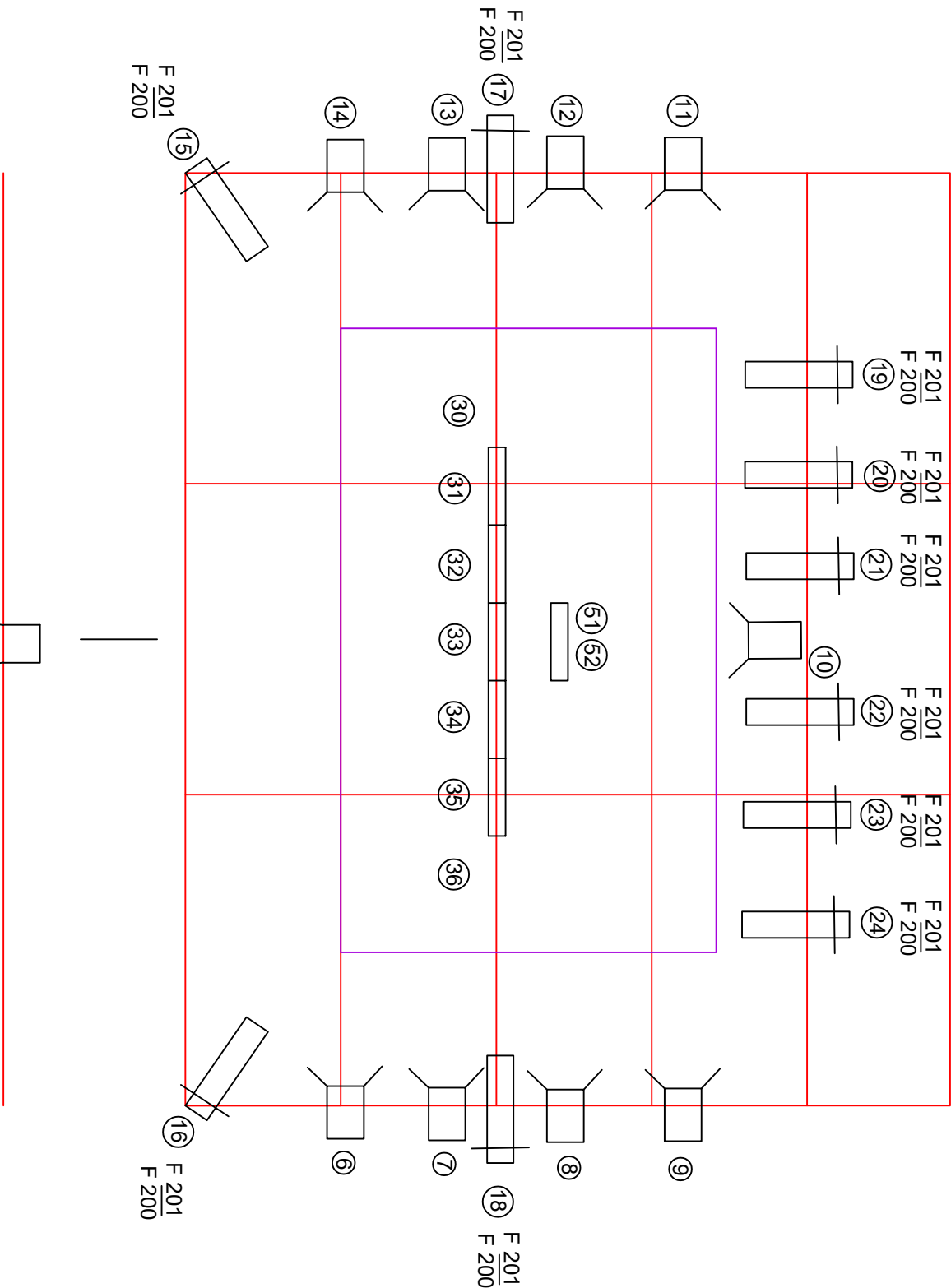
Canals de taula:

-Sortida 1-2 QLab - Routing a P.A. L-R

-Sortida 3-4 QLab - Routing a Altaveus Surround L-R

-Micro inalàmbric de diadema - Routing a P.A. L-R

-Micro inalàmbric de solapa (el de sota la taula) - entra directe al Qlab per la tarja de so.



9		Robert Juliat 1KW
10/8		Retall
5		Fluorescents Led inalàmbrics Sub-barra
1		Par LED